

# そ あ い ば な つ に た も、 の



社会福祉法人

Mikumano Welfare Association



美熊野福祉会

一人ひとりの思いを大切に、  
あなたらしく生きるための  
お手伝いをします。



美熊野福祉会は、紀伊半島南部の熊野川河口に位置する和歌山県新宮市に存在する、障害者福祉事業を行っている社会福祉法人です。

“いつもあなたのそばに”をモットーに、利用者さま、ご家族、地域に寄り添う支援を行います。

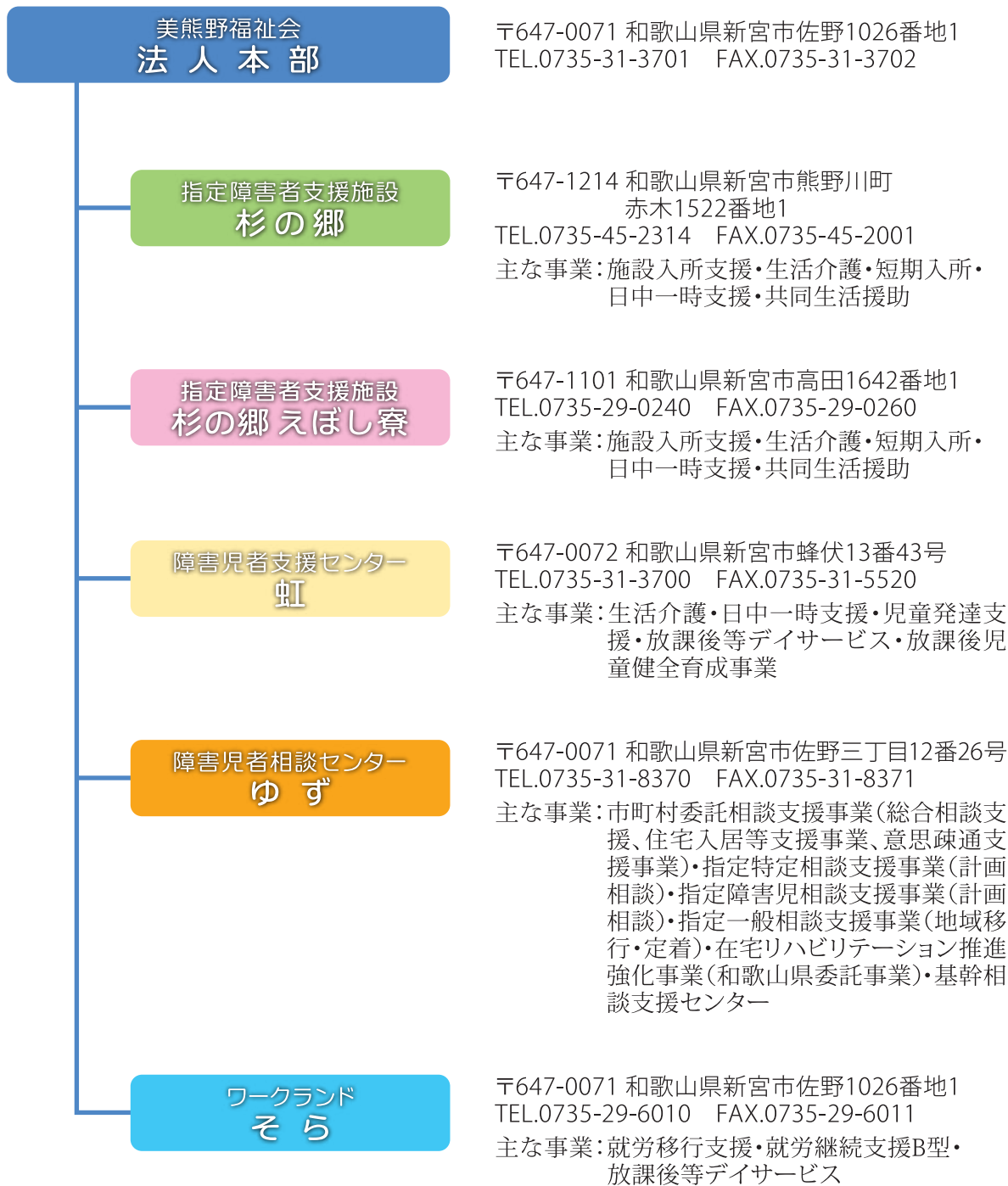
理 念

## 4つの目標

1. いのちを大切にし、健康な心とからだづくりに努めます
2. 一人ひとりの人格を尊重し、どんなに重い障がいがあっても、明るくいきいきとした生活を目指します
3. 一人ひとりの能力、可能性を最大限に発揮できるよう努めます
4. 家族、地域の人との交流を深め、開かれた施設に努めます

## 5つの約束

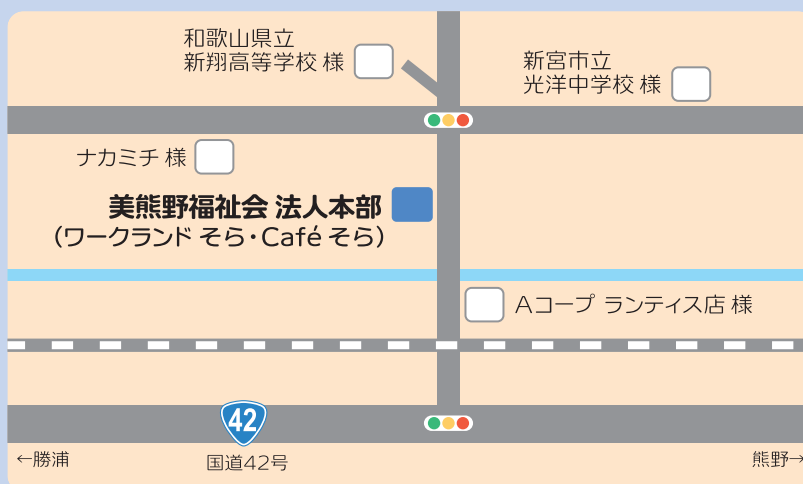
1. 全職員は援助者であり、施設の主人公は利用者である
2. 全職員は、重い障がいがあっても、成長、発達への確信を持ち根気強く接すること
3. 虐待は認めない
4. 全職員はつねに、あわてない、しからない、笑顔をやささない
5. 全職員はつねに、助け合い、協力しあい、自覚と責任をもって行動する



沿革

- |          |                                    |          |                             |
|----------|------------------------------------|----------|-----------------------------|
| 昭和59年4月  | 障害者の家族、関係者、ボランティア等により、施設づくりの準備を始める | 平成15年3月  | 「障害児者支援センター虹」竣工             |
| 昭和60年10月 | 設立準備会 発足                           | 平成15年4月  | 「障害児者支援センター虹」開園             |
| 昭和61年12月 | 国庫補助内定                             | 平成16年10月 | 共同生活介護(グループホーム)「ホームさんさろ」開所  |
| 昭和62年2月  | 美熊野福祉会後援会 発足                       | 平成18年4月  | 「障害児者相談センターゆず」開所            |
| 昭和62年11月 | 社会福祉法人 美熊野福祉会 設立認可                 | 平成20年4月  | 杉の郷 新事業体系へ移行                |
| 昭和63年9月  | 精神薄弱者更生施設「杉の郷」開園                   | 平成21年4月  | 杉の郷えぼし寮 新事業体系へ移行            |
| 平成3年4月   | 高齢者棟の建設を計画                         | 平成21年4月  | 共同生活介護(グループホーム)「ホーム赤木」開所    |
| 平成7年5月   | 国庫補助内定                             | 平成22年4月  | 共同生活介護(グループホーム)「ホームしゃくなげ」開所 |
| 平成8年8月   | 「杉の郷えぼし寮」竣工                        | 平成23年4月  | 障害児者支援センター虹 新事業体系へ移行        |
| 平成8年9月   | 精神薄弱者更生施設「杉の郷えぼし寮」開園               | 平成27年3月  | 社会福祉法人 美熊野福祉会 法人本部 独立       |
| 平成14年10月 | 共同生活介護(グループホーム)「ほっとホーム」開所          | 平成30年4月  | 「ワークランドそら」竣工・開所             |





**TEL.0735-31-3701**

**社会福祉法人 美熊野福祉会**

〒647-0071 和歌山県新宮市佐野1026番地1 TEL.0735-31-3701 FAX.0735-31-3702

©オフィシャル・サイト <http://mikumano-fukushikai.or.jp/> ©e-mail: [info@mikumano-fukushikai.co.jp](mailto:info@mikumano-fukushikai.co.jp)