

い
つ
も、
あ
な
た
の
そ
ば
に。



社会福祉法人 美熊野福祉会
障害児者支援センター

にじ
虹

支援が必要な方に 安心して過ごせる毎日を



目的

地域における障害者の日常生活及び社会生活を総合的に支援すると共に、利用者の意思及び人格を尊重し、常に利用者の立場に立って、安心して利用できる施設を目指します。

利用案内

○主な事業

【障害福祉サービス事業】

生活介護(18歳以上) Aチーム(20名)／Bチーム(20名)

【障害児通所支援事業】

児童発達支援・放課後等デイサービス

ひまわり(10名)／こすもす(10名)

【放課後児童健全育成事業(学童クラブ)】

【日中一時支援】

○手続き

お住まいの市町村役場で、ご希望のサービスの支給申請を行い受給者証の交付を受けてください。

※障害福祉サービスの受給者証が交付されていない方は、当事業所、お近くの相談支援事業所(当法人では「障害児者相談センターゆず」)、または、各市町村の福祉担当課に相談ください。

放課後児童健全育成事業(学童クラブ)の利用は、直接当センターに申し込みください。

○成人(18歳以上)が利用できるサービス

【生活介護】

地域で生活している障害者が通所して、作業やレクリエーション、クラブ活動などを行います。日中の活動を通して将来自立した生活ができるよう支援します。



外出



園芸活動



空き缶作業

○子どもが利用できるサービス

【児童発達支援・放課後等デイサービス】

障害のある子どもが、作業をしたりいろいろな遊びを楽しむことができます。放課後の利用や長期の休みに利用できます。



クッキング



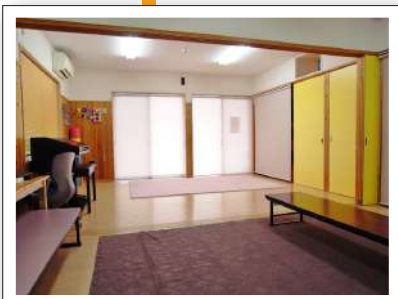
外出(ひつじみかん牧場)



外出(飛雪の滝)

【放課後児童健全育成事業(学童クラブ)】

労働等により保護者が日中家庭にいない児童に、家庭に代わる生活の場を提供し、適切な遊びや指導を通してその児童の健全な育成を図るとともに、保護者の子育てを支援することを目的とします。



部屋



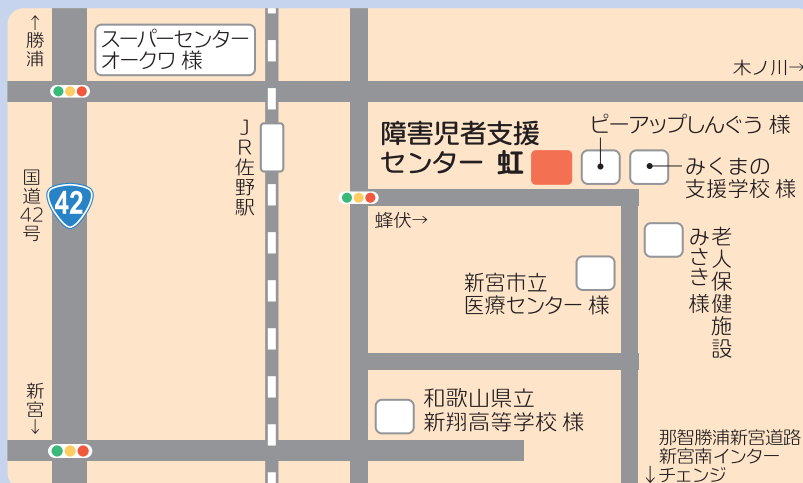
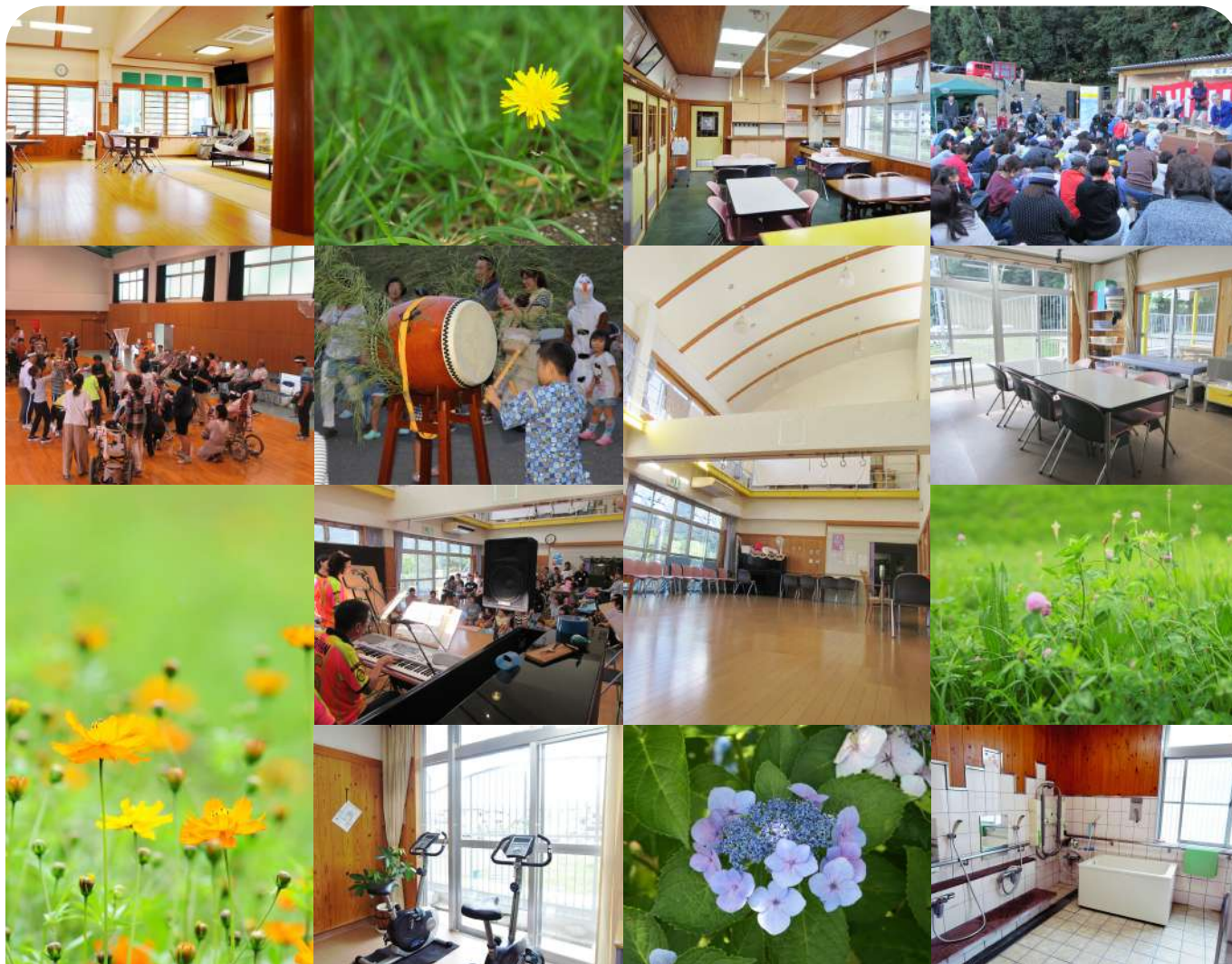
遠足(白浜エネルギーランド)



カプラタワー

年間行事

- | | | |
|--------------|----------------|---------|
| 4月 園外支援行事 | 9月 新東障連スポーツ交流会 | 1月 成人式 |
| 5月 つくしんぼ歌謡祭り | 10月 運動会、園外支援行事 | 2月 節分行事 |
| 6月 園外支援行事 | 11月 虹まつり | 3月 ひな祭り |
| 7月 夕涼み会、七夕行事 | 12月 クリスマス会 | |



TEL.0735-31-3700

社会福祉法人 美熊野福祉会

障害児者支援センター **虹**

〒647-0072 和歌山県新宮市蜂伏13-43 TEL.0735-31-3700 FAX.0735-31-5520

◎オフィシャル・サイト <http://mikumano-fukushikai.or.jp/niji/> ◎e-mail : sien@fm.rifnet.or.jp