

そあいつ ばなとも、 に。たの の



社会福祉法人 美熊野福社会
多機能型事業所



ワークランド そら

一人ひとりの思いを大切に、
あなたらしく生きるための
お手伝いをします。



目的

安心して自信を持って働くために、働きたいという思いを実現するために、将来必要な生活技術や社会性を身につけるために、利用される方の意思及び人格を尊重し、常に利用者の立場で障害福祉サービスを提供します。



利用案内

ご利用には、障害者手帳（療育・身体・精神）をお持ちの方を基本として、市町村役場から利用したいサービスの支給決定がされた障害福祉サービス受給者証を交付された方です。
手帳や受給者証がなくても、ワークランドそらのサービス利用をご希望される方は、直接当事業所にご相談くださるか、お近くの相談支援事業所、現住地の市町村役場福祉課にご相談してください。

○利用できるサービス

- ・就労継続支援B型事業
- ・就労移行支援事業
- ・放課後等デイサービス事業

就労継続支援B型事業

- 対象 就労の機会等を通じ、就労活動の知識及び能力の向上や維持が期待される方
- 内容 就労や生産活動の機会を提供(カフェ業務全般、飲食品の販売、リサイクル等)
就労により職業準備性が高まった方、一般就労を希望される方へ就職支援
- 定員 10名



カフェ厨房



cafeそら店内



カウンター内

就労移行支援事業

- 対象 一般就労が見込まれる障害のある方(65歳未満)
- 内容 就労に必要な技能・知識などを身につける基礎訓練、及び生活支援
ご本人の職業適性に配慮した就職支援(所内実習、一般事業所での実習)
就職先での定着支援
*利用期間は原則2年間
- 定員 6名



基礎訓練



体操



調理訓練

放課後等デイサービス事業

- 対象 障害のある就学児童(小学・中学・高校生)
- 目的 放課後、休校日に通所していただき、ご本人の状態に応じた療育支援
将来の社会生活に向けて、社会生活技能を身につけるための支援
- 定員 10名



制作活動

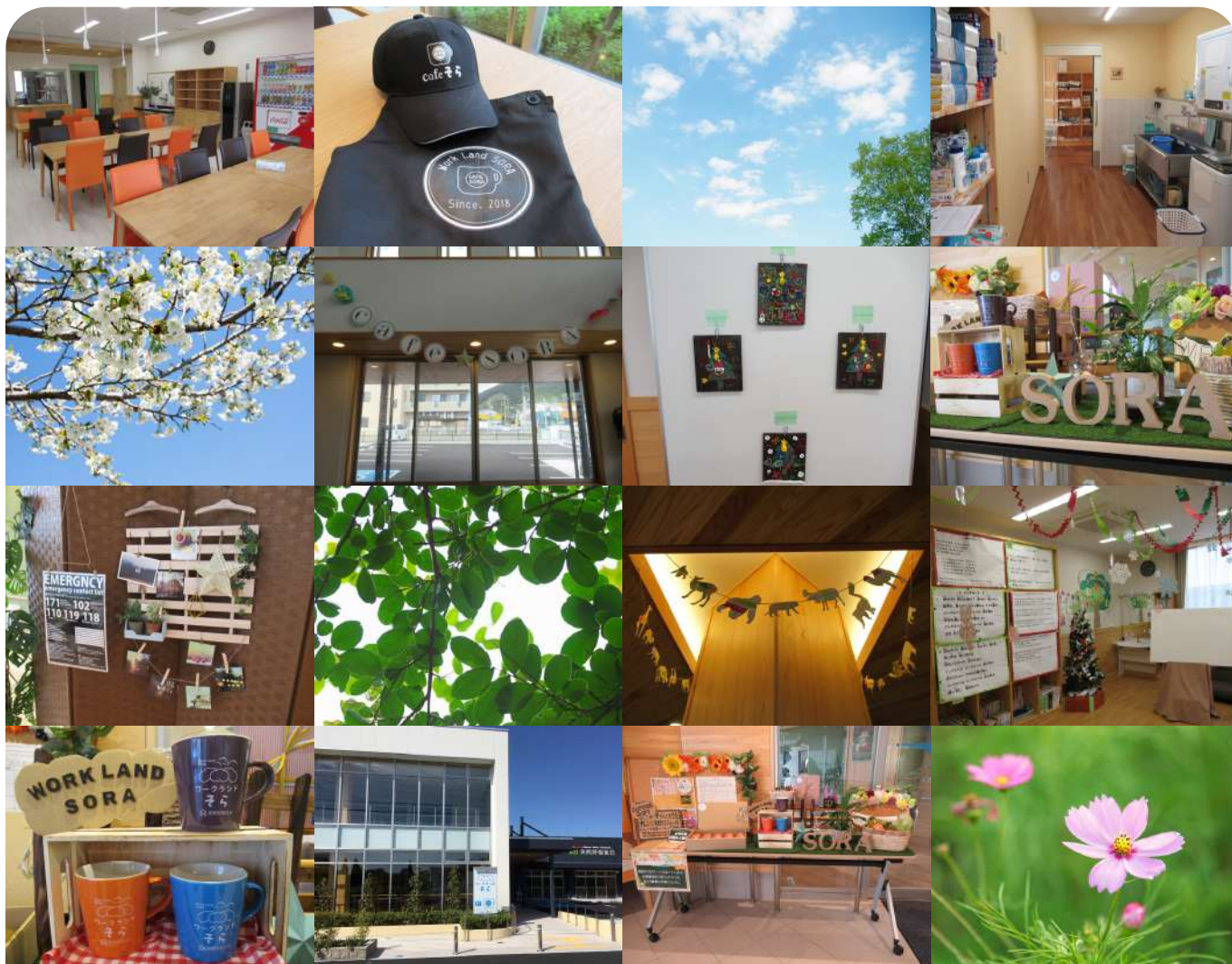


調理体験



音楽療法

3事業により、利用される方の将来を見据えた支援をいたします。



TEL.0735-29-6010

社会福祉法人 美熊野福祉会

多機能型事業所 ワークランド そら

〒647-0071 和歌山県新宮市佐野1026番地1 TEL.0735-29-6010 FAX.0735-29-6011

©オフィシャル・サイト <http://mikumano-fukushikai.or.jp/> (本部) ©e-mail : sora@mikumano-fukushikai.or.jp